

Stakeholdersbijeenkomst SBK Routekaart naar NMD 2.0

Ir. Piet van Luijk / min. BZK

03-12-2013

1

“ **Waar staan we**

- “ Bepalingsmethode die aansluit op Europese bepalingsmethoden
- “ Nationale MilieuDatabase die geschikt is om reguliere gebouwen en bouwwerken door te rekenen, maar rijker gevuld mag worden

“ **Wat zijn de toekomstige kaders**

- “ Kabinetsbrief Groene Groei
- “ Follow-up actions on the Communication on Sustainable Construction
- “ EU: productinformatie B2C en/of B2B

“ **Waar willen we naar toe**

- “ Gewaarborgde milieudata t.b.v. milieuprestatieberekening
- “ Pro-actief in Europese discussies met de NMD in de hand
- “ Opgeslagen milieudata meervoudig gebruiken naast enkel als input voor de milieuprestatieberekening

03-12-2013

2

Wat zijn de toekomstige kaders

Kabinetsbrief Groene Groei: voor een sterke, duurzame economie

"Het kabinet ziet innovatie in de bouw als een drijvende kracht om te komen tot energiezuinige en energieneutrale nieuwbouw en renovatie.

"Voor de bouw gaat het erom de focus te richten op beperking van broeikasgassen (CO₂-emissies d.m.v. energiebesparing) en uitputting van grondstoffen.

"Het Rijk, marktpartijen, woningbouwcorporaties, consumentenorganisaties en anderen werken hierbij intensief samen.

03-12-2013

3

Wat zijn de toekomstige kaders

Energiezuinig en energieneutraal > hoeveelheid > uitputting

op jaarbasis geen netto import van fossiele of nucleaire brandstof nodig om het gebouw op te richten, te gebruiken en af te breken. [*energiegebruik binnen de projectgrens = de hoeveelheid duurzame energie die binnen de projectgrens wordt opgewekt*]

CO₂-neutraal en klimaatneutraal > mondiaal milieu

op jaarbasis geen netto uitstoot van broeikasgassen nodig om het gebouw op te richten, te gebruiken en af te breken.

[*broeikasgasemissie binnen de projectgrens = de hoeveelheid broeikasgassen die binnen de systeemgrens wordt vastgelegd, opgeslagen of gecompenseerd en die aan het project mag worden toegerekend. De emissie die voortkomt uit de oprichting en sloop van het gebouw wordt naar een jaarlijkse bijdrage verrekend op basis van de verwachte levensduur van het gebouw.*]

03-12-2013

4

Wat zijn de toekomstige kaders

Conclusie: het gaat om gebouwgebonden energievraag in de gebruiksfase van een gebouw

Wat kan de NMD daarin betekenen?

Wat zijn de toekomstige kaders

- ~ Milieueffecten van energievraag voor klimaatbeheersing in binnenruimten en voor materiaalgebruik in samenhang bezien
- ~ Gesteld staan op 2018 /2020 bij energie-nul gebouwen

	Energieverbruik	Milieueffecten	Materiaal gebruik
Gebouwgebonden energiegebruik	Uitgangspunt : het primaire energieverbruik (in MJ) uit de in de normen beschreven deelverbruiken, dus vóór correctie voor de grootte van de woning.	Emissies Grondstoffen	LCA-milieueffectcategoriën aan de hand van de NMD
Huishoudelijk of kantoorgebonden energiegebruik			

Wat zijn de toekomstige kaders

Van afval naar grondstof

"De beweging van afval naar grondstof leidt tot een meer circulaire economie.

"Dit vergt:

"het duurzaam omgaan met natuurlijke bronnen (sustainable sourcing),

"het zuinig omgaan met onze grondstoffen (resource efficiency),

"het slim ontwerpen van producten (eco-design en substitutie van niet duurzame materialen), voorwerpen langer en meerdere keren gebruiken (hergebruik en reparatie)

"het optimaal benutten van reststromen

Wat kan de NMD daar betekenen?

03-12-2013

7

Wat zijn de toekomstige kaders

Biobased Economy: naar substitutie van fossiele door groene grondstoffen

" Op EU-niveau opstellen van criteria voor duurzame productie en herkomst van grondstoffen.

" Stimuleren onderzoek, innovatie en experimenteerruimte voor demoprojecten.

" Opheffen van belemmeringen voor een Biobased Economy in wet- en regelgeving

Wat kan de NMD daarvoor betekenen?

03-12-2013

8

Follow-up actions on the Communication on Sustainable Construction

THEMATIC GROUP 3 – "Sustainable use of natural resources"

EUROPEAN PRIORITIES

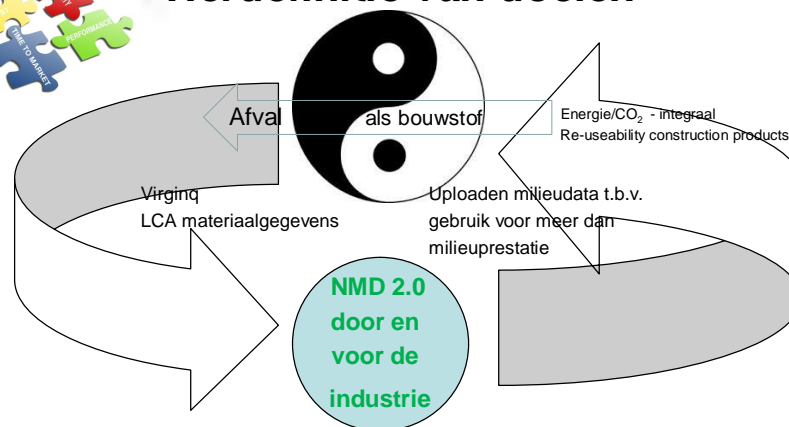
- " Framework for the assessment of the environmental performance of buildings;
- " Increased uptake of sustainable buildings including via green public procurement and the use of life cycle costing (LCC) methodology;
- " Incentives to reducing, re-using and recycling construction and demolition waste [Explore the ex-ante assessment of buildings prior demolition in order to identify viable/potential opportunities in order to facilitate maximizing the valorisation of C&D Waste.]

Hoe kan de betekenis van de NMD meer worden uitgedragen

03-12-2013

9

Herdefinitie van doelen



03-12-2013

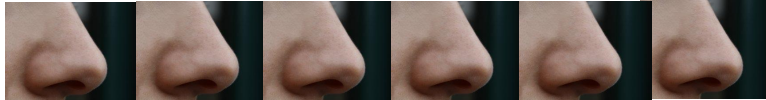
10

Route naar de doelen
NMD 2.0 door en voor de industrie

Van



Naar



03-12-2013

11

Route naar de doelen

NMD 2.0 door en voor de industrie

- Vergt**
- actieve deelname en aanlevering milieudata
 - samen de schouders er onder
 - funding uit de sector voor instandhouding
 - herdefiniëring van doelen in een document NMD 2.0
 - nut en noodzaak onder de aandacht brengen door scholing

03-12-2013

12

Hoe kan de opgeslagen milieudata meervoudig worden gebruikt naast enkel de milieuprestatieberekening ?



zodat alle puzzelstukjes in elkaar vallen?